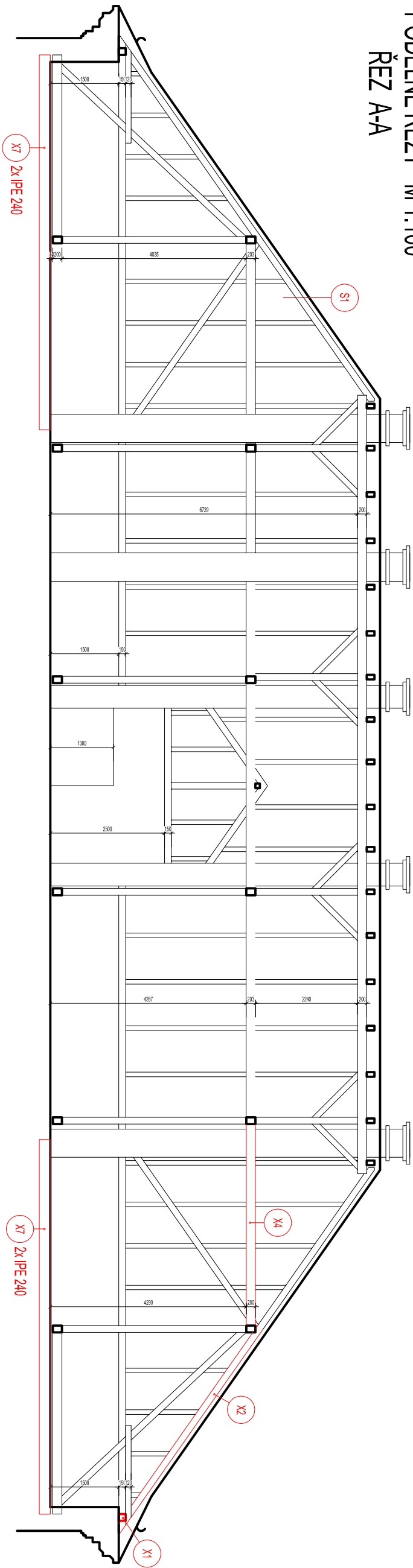
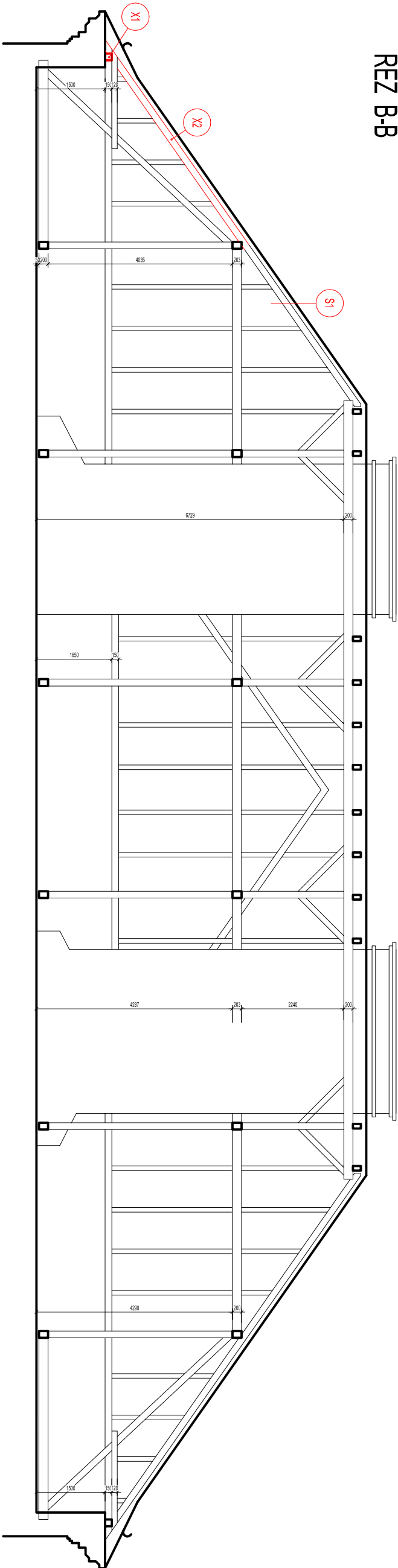


PODÉLNÉ ŘEZY M 1:100  
ŘEZ A-A



ŘEZ B-B



SKLADBY

- S1 - lašková krytina bobrovka
- laťování 50/35 - šupijnová skladba
- kontratát 60/40
- dříví pojistná fólie
- konstrukce krovu

LEGENDA

- STÁVAJÍCÍ STAV
- NOVÝ STAV

ZODP.PROJEKTANT	VYPRACOVAL	KRESLIL
Ing. Dalibor KLUŠÁČEK	Ing. Dalibor KLUŠÁČEK	Tomáš Číž
OBEČ: Valtice	KRAJ: Jihomoravský	
INVESTOR: Střední vinařská škola Valtice, příspěvková organizace, Sobotní 116, 691 42 Valtice JmK,		
JmK, Žerotínovo náměstí 3/5, 601 82 Brno		
AKCE :	MĚŘÍTKO	1:100
Oprava střechy školní budovy, par. č. 868, k. ú. Valtice	DATUM	02/2022
	ÚČEL	DSP
	ČÍS ZAK.	2022/054
OBSAH :	Č.VÝKR.	PARÉ Č.
Podélné řezy	D.1.1.b2	



Pod zámkem 2881/5  
690 02 BŘECLAV  
Tel: 519440551